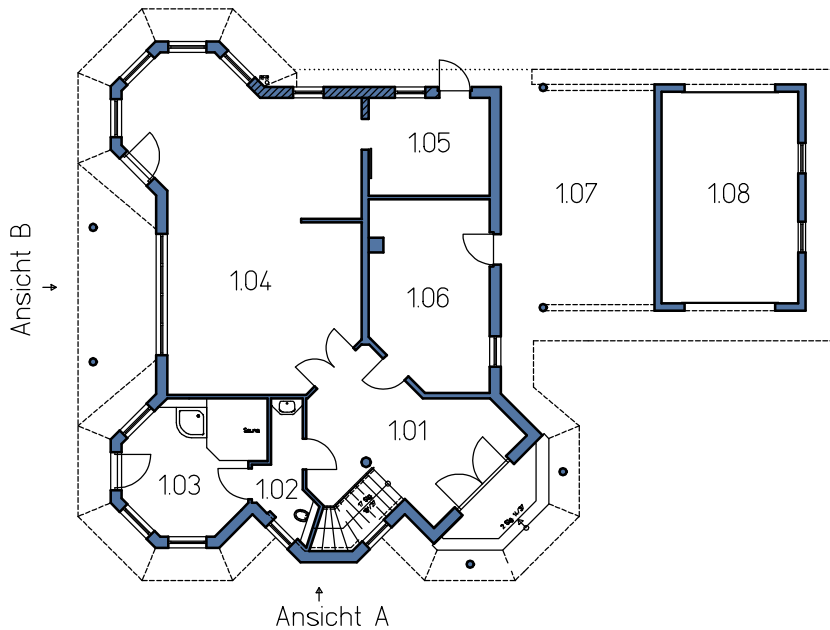




Ansicht A



Ansicht B

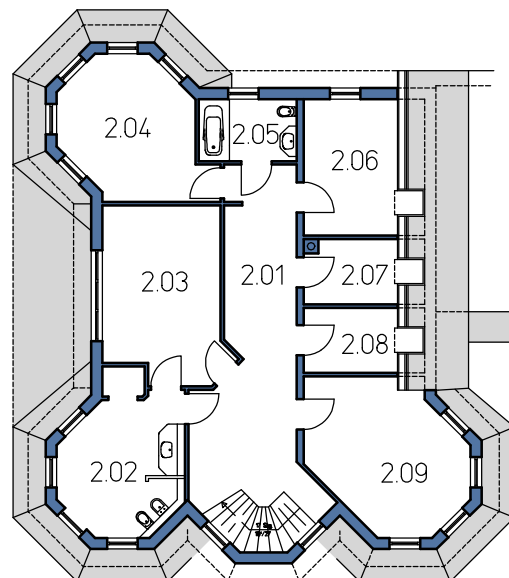


Erdgeschossgrundriss

1.01	Diele/Flur	GF = 24,75 m ²
1.02	WC	GF = 6,39 m ²
1.03	Sauna	GF = 17,55 m ²
1.04	Wohnraum	GF = 69,91 m ²
1.05	Hauswirtschaftsraum	GF = 12,96 m ²
1.06	Geräteraum	GF = 23,58 m ²
Grundfläche EG		GF = 155,14 m²
1.07	Carport	GF = 35,40 m ²
1.08	Garage	GF = 31,64 m ²

Obergeschossgrundriss

2.01	Flur	GF = 30,52 m ²	WF = 30,52 m ²
2.02	Bad/WC	GF = 18,72 m ²	WF = 18,72 m ²
2.03	Schlafzimmer	GF = 25,61 m ²	WF = 25,61 m ²
2.04	Gästezimmer	GF = 21,00 m ²	WF = 21,00 m ²
2.05	Bad/WC	GF = 6,62 m ²	WF = 6,62 m ²
2.06	Kinderzimmer	GF = 18,00 m ²	WF = 15,30 m ²
2.07	Ankleide	GF = 8,32 m ²	WF = 7,03 m ²
2.08	Ankleide	GF = 8,60 m ²	WF = 7,31 m ²
2.09	Arbeitszimmer	GF = 23,35 m ²	WF = 23,35 m ²
Grundfläche DG		GF = 160,74 m²	
Wohnfläche DG			WF = 155,46 m²



Grundfläche gesamt (o. Garage, Carport)	GF= 315,88 m ²
Wohnfläche gesamt	WF= 310,60 m ²



Bauplanung GmbH Kersten Tucholke Herzberg
Uferstraße 5, 04916 Herzberg/E., Tel. (03535) 242330, Fax. (03535) 20972