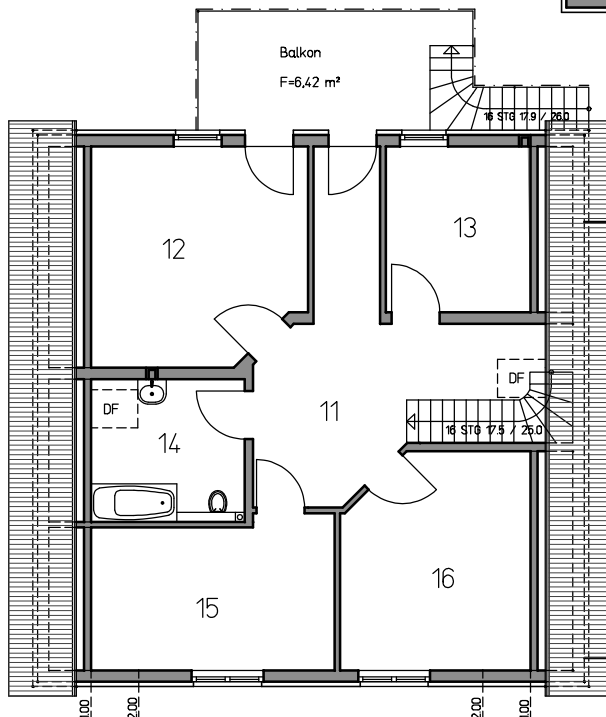
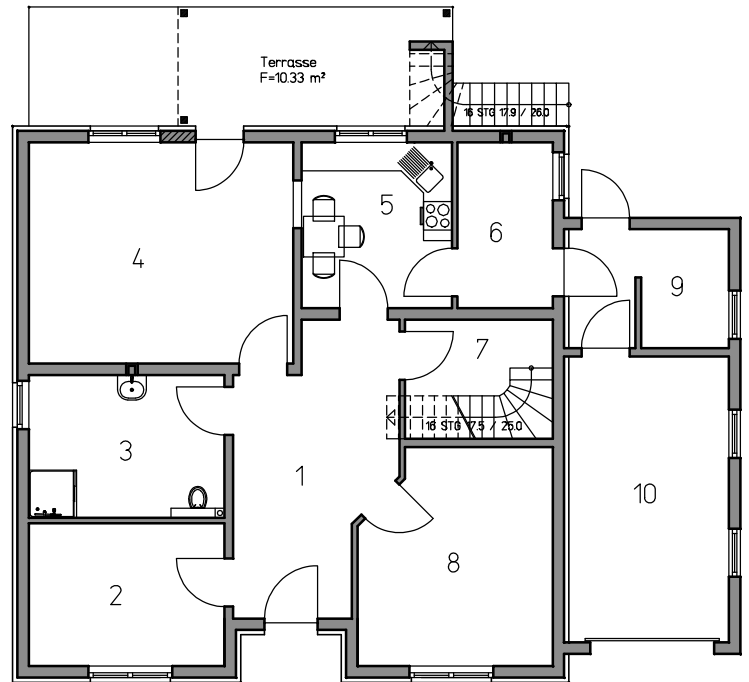


Erdgeschossgrundriss

1	Flur	GF= 15,82 m ²
2	Arbeitszimmer	GF= 12,33 m ²
3	Bad	GF= 12,33 m ²
4	Wohnzimmer	GF= 25,78 m ²
5	Küche	GF= 11,01 m ²
6	Wirtschaftsraum	GF= 6,97 m ²
7	Treppe	GF= 7,75 m ²
8	Schlafzimmer	GF= 17,70 m ²
Grundfläche EG		GF= 109,69 m ²
9	Heizung	GF= 8,23 m ²
10	Garage	GF= 20,16 m ²



Dachgeschossgrundriss Einliegerwohnung

11	Flur	GF= 21,30 m ²	WF= 19,65 m ²
12	Wohnraum	GF= 20,03 m ²	WF= 17,17 m ²
13	Küche	GF= 10,60 m ²	WF= 8,86 m ²
14	Bad	GF= 9,67 m ²	WF= 8,17 m ²
15	Arbeiten	GF= 15,81 m ²	WF= 16,36 m ²
16	Schlafraum	GF= 18,33 m ²	WF= 14,36 m ²
Grundfläche DG		GF= 94,84 m ²	
Wohnfläche DG			WF= 83,34 m ²

Grundfläche gesamt (o. Garage, Heizung)	GF= 204,53 m ²
Wohnfläche gesamt	WF= 193,03 m ²



Bauplanung GmbH Kersten Tucholke Herzberg
Uferstraße 5, 04916 Herzberg/E., Tel. (03535) 242330, Fax (03535) 20972

Eigenheim KTH - Haus - 21