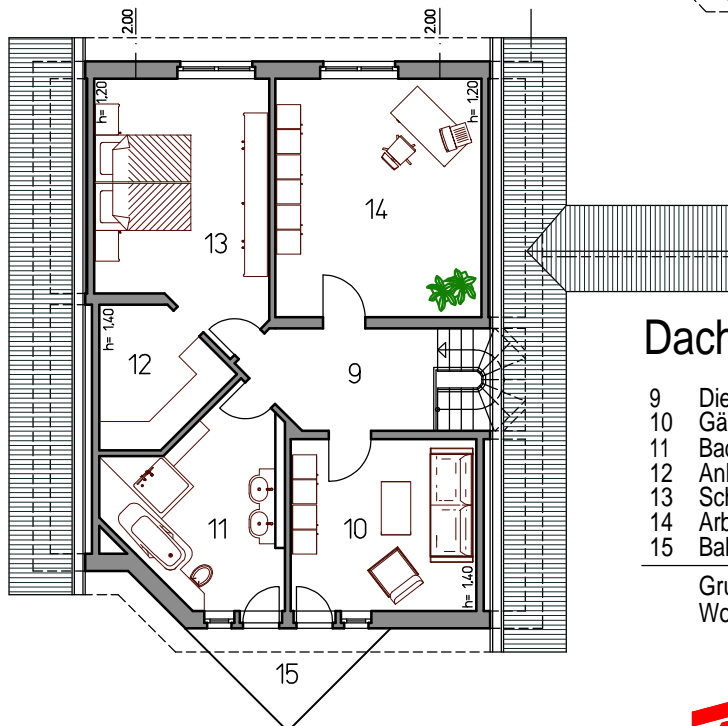
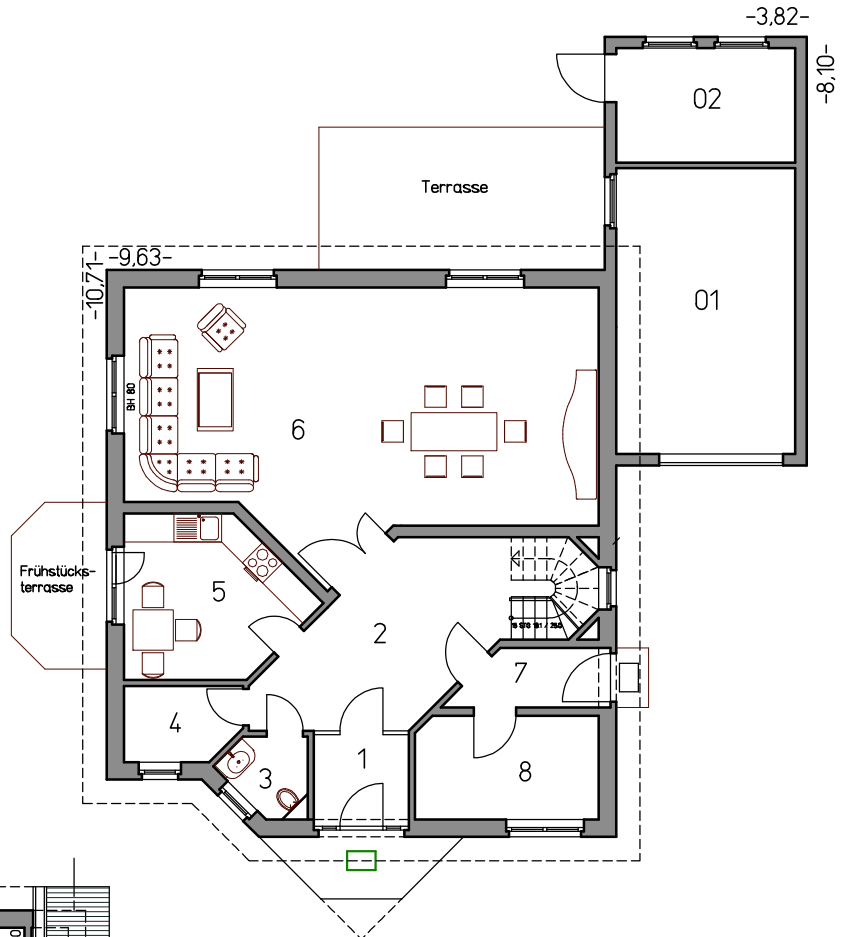


## Erdgeschossgrundriss

1	Windfang	GF= 3,21 m <sup>2</sup>
2	Diele	GF= 16,69 m <sup>2</sup>
3	WC	GF= 2,64 m <sup>2</sup>
4	Hausanschlußraum	GF= 3,75 m <sup>2</sup>
5	Küche	GF= 11,55 m <sup>2</sup>
6	Wohnzimmer	GF= 50,47 m <sup>2</sup>
7	Flur	GF= 3,36 m <sup>2</sup>
8	Hauswirtschaftsraum	GF= 8,35 m <sup>2</sup>

Grundfläche EG GF= 100,00 m<sup>2</sup>

01	Garage	GF= 22,56 m <sup>2</sup>
02	Geräteraum	GF= 9,04 m <sup>2</sup>



## Dachgeschossgrundriss

9	Diele	GF= 10,74 m <sup>2</sup>	WF= 9,37 m <sup>2</sup>
10	Gästezimmer	GF= 14,05 m <sup>2</sup>	WF= 12,66 m <sup>2</sup>
11	Bad	GF= 13,44 m <sup>2</sup>	WF= 12,65 m <sup>2</sup>
12	Ankleidezimmer	GF= 6,50 m <sup>2</sup>	WF= 5,33 m <sup>2</sup>
13	Schlafzimmer	GF= 18,33 m <sup>2</sup>	WF= 16,36 m <sup>2</sup>
14	Arbeitszimmer	GF= 21,64 m <sup>2</sup>	WF= 19,45 m <sup>2</sup>
15	Balkon	GF= 4,62 m <sup>2</sup>	WF= 2,31 m <sup>2</sup>

Grundfläche DG GF= 89,32 m<sup>2</sup>

Wohnfläche WF= 78,13 m<sup>2</sup>

Grundfläche gesamt (o. Garage, Geräter.) GF= 189,32 m<sup>2</sup>

Wohnfläche gesamt WF= 178,13 m<sup>2</sup>



Bauplanung GmbH Kersten Tucholke Herzberg  
Uferstraße 5, 04916 Herzberg/E., Tel. (03535) 242330, Fax. (03535) 20972

Eigenheim KTH - Haus - 19